

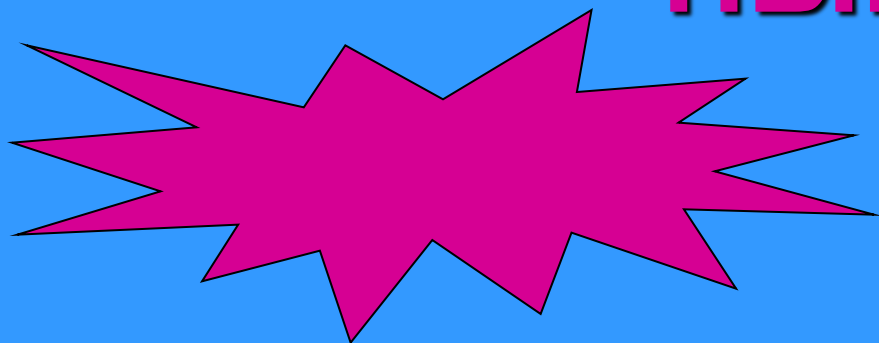
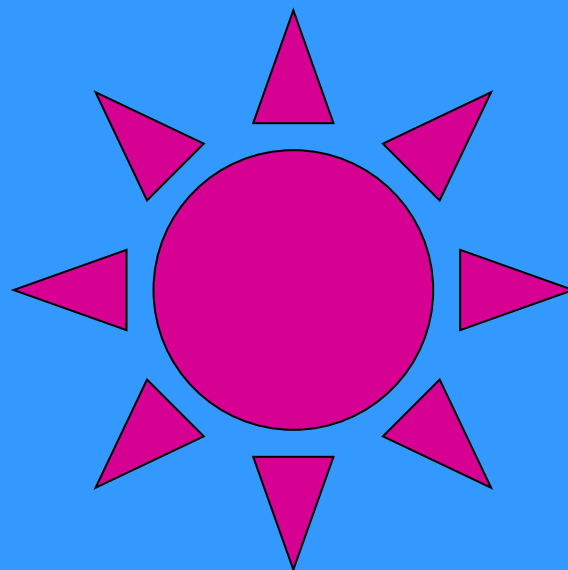
**«НЕ**

**ПО**

**СЛУШ**

**НЫЕ»**

**СЛОВА**



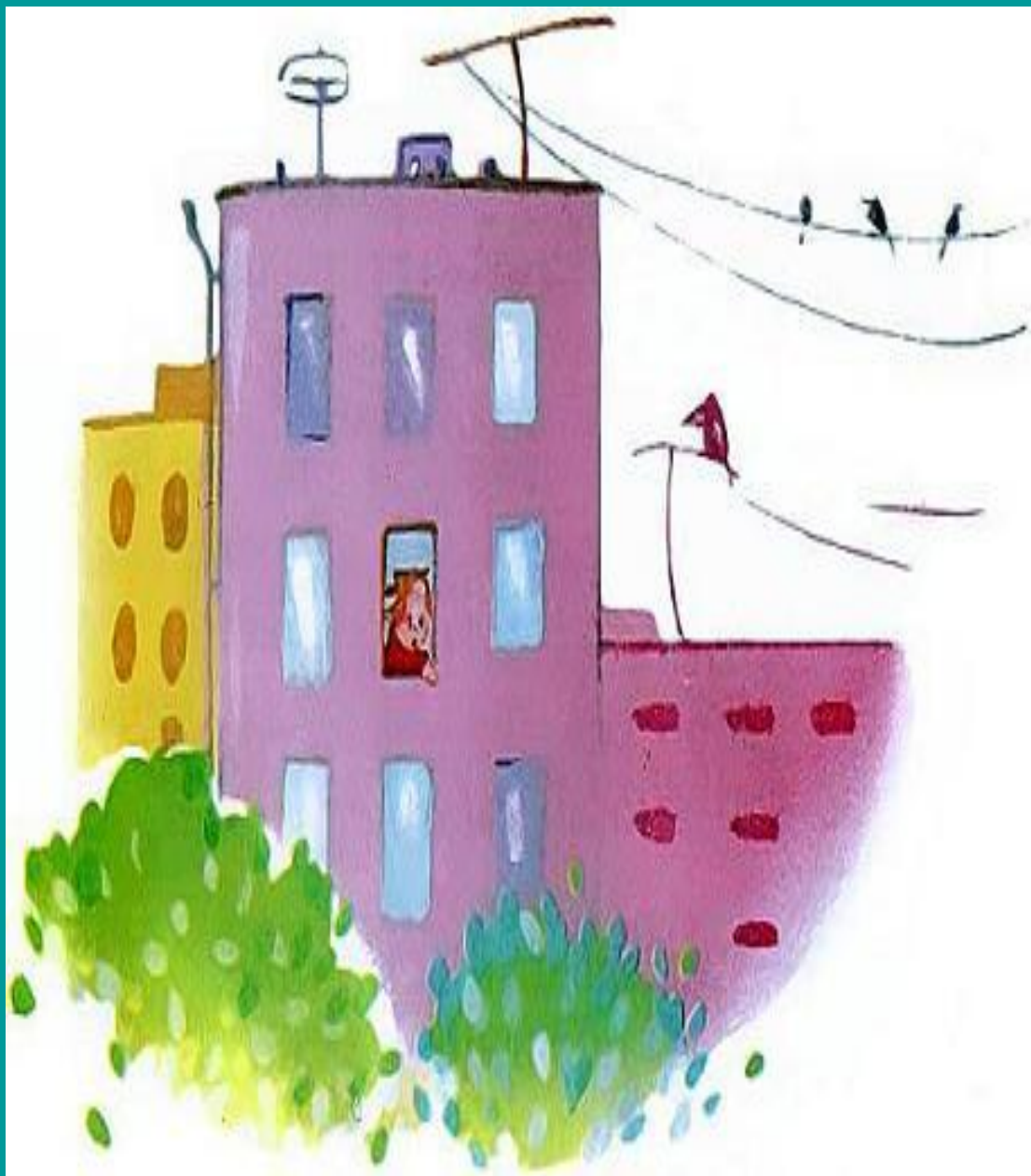
# МЕНЮ

- КИНО;
- ПОНИ;
- МЕТРО;
- ЭСКИМО;
- КАФЕ;
- КОФЕ;
- ПАЛЬТО;
- ТАКСИ;
- КЕНГУРУ.

СЛАЙД 12

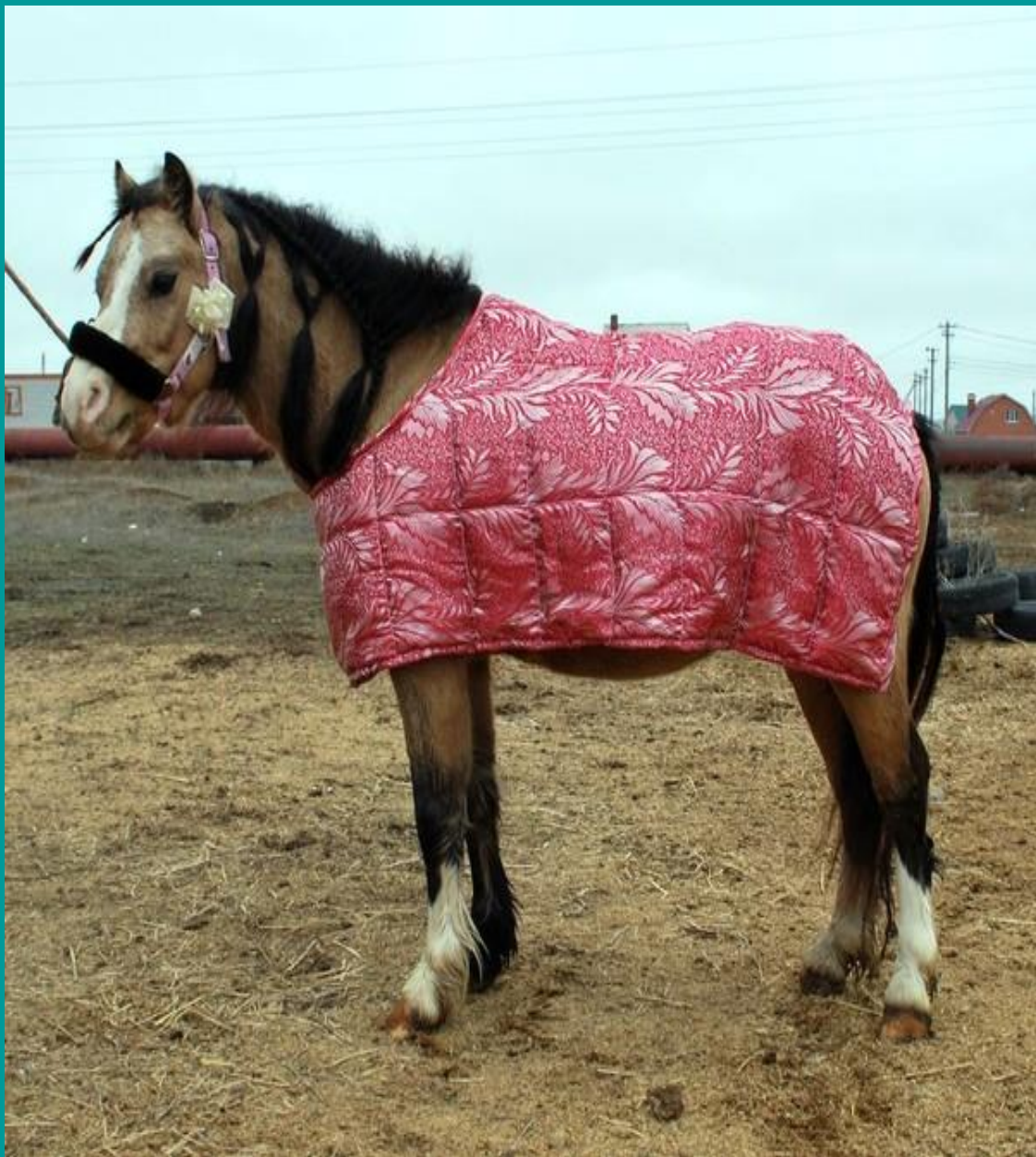
СЛАЙД 13

СЛАЙД 14



**Петушков смотрел в  
окно,  
Мимо ехало КИНО.  
Фильм снимали и  
засняли,  
Как Иван смотрел в  
окно.**





**Скачет  
маленькая ПОНИ  
В красной  
бархатной  
попоне  
От друзей своих  
украдкой  
Смотрит ПОНИ  
на лошадку.  
- Если скачки  
мне помогут  
Подрасту ещё  
немного!**





**Схема МЕТРО похожа немножко**    **Только, по правде, каждая «ножка» -**  
**На разноцветную «многоножку».**    **Для электрички рельсов дорожка.**





**Есть не нужно  
ЭСКИМО – тает за  
щекой само.**





**Открылось  
КАФЕ,  
Две минуты  
идти.  
Ну как нам с  
Катюшей  
Туда не зайти?**





**Чёрный КОФЕ для гостей  
После споров и страстей  
Мне сварить доверили,  
Хоть в успех не верили.**







**Я сам себя в ПАЛЬТО одел  
И рукавом свой нос задел.  
Решил ПАЛЬТО я наказать,  
И без ПАЛЬТО пошел гулять.**





**Если вы  
спешите  
очень,  
Если ехать  
нужно  
срочно.  
Вас, куда ни  
попроси,  
Быстро  
довезет  
ТАКСИ.**





**Даже в сильную  
жару  
Резво скачет  
КЕНГУРУ,  
Вместе с ней,  
участник гонок,  
В сумке скачет  
кенгуренок.**



# «НЕПОСЛУШНЫЕ» СЛОВА



КИНО



ПОНИ



МЕТРО



ЭСКИМО



КАФЕ



КОФЕ



ПАЛЬТО



ТАКСИ



КЕНГУРУ

# ИСПОЛЬЗОВАННЫЕ ЛИТЕРАТУРНЫЕ ПРОИЗВЕДЕНИЯ (СТИХОТВОРЕНИЯ)

- А. Усачев. Иван Петушков. Кино (отрывок).
- А. Алферова. Скачет маленькая пони...
- М. Корнеева. Метро.
- А. Усачев. Эскимо.
- А. Малеев. Кафе (отрывок).
- В. Шишков. Кофе (отрывок).
- О. Григорьев. Пальто.
- И. Арефьева. Если вы спешите очень...
- С. Коркин. Даже в сильную жару...

